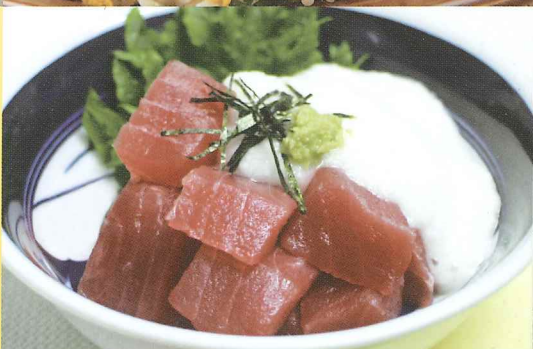


創味が届ける、さまざまな原料を厳しく吟味した「プロの味」

市販用製品のご案内





本社・工場



創味のこだわりとは、 安心とおいしさを追求した 「プロの味」をお届けすること

創味食品は1949年創業以来60余年にわたって『プロの味』を追及し、
プロの料理人を納得させる味づくりを行っております。

1987年には一般消費者の皆様からのご要望に応える形で家庭用「創味のつゆ」を発売し、
以来30年にわたり、皆様の食卓へ『プロの味』をお届けいたしております。



商品コンセプトは素材にお金をおしまないこと

料理の世界では第一に「素材」が良いこと、第二に「料理人」の腕前が良いことと云われます。創味食品のつくる、つゆ、スープ、たれ等の各種調味料は決して主役ではありませんが、旬の食材の持ち味を活かし、お料理をおいしく仕上げる大切な役割をもっています。手抜きのない吟味した材料を惜しみなく使っているから、他とひと味違う美味しい商品をつくる事が出来ると考えています。

創味のこだわり

素材はもちろんの事、独自の製法を確立し、プロが認めるだしを作り出しております。吟味した鰹節、鯖節、煮干等をふんだんに使って炊き出す濃厚な一番だしをたっぷりを使い、芳醇なだし風味たっぷりのつゆだからこそ、料理には絶対の自信をもっていらっしゃる方、こだわり派の方、料理には自信がない方、初めてお料理に挑戦しようとする方にも、満足のいく料理の味付けのお手伝いをお約束いたします。

徹底した検査管理で安全を最優先

製品の高いクオリティと安全性を確保するため、最先端の分析機器を使い、生産ラインにおける理化学的・微生物的な品質管理業務を日々実施し、自社内で厳重な管理チェックを行っています。また、出荷した製品はサンプルを一定期間保存し、出荷後の製品保証、品質管理も徹底しています。



創味のつゆ



創味のつゆは1987年に発売し、永年に渡りご愛用いただいているロングセラー商品です。

創味食品は元々業務用の調味料メーカーで、その蓄積された技術と吟味した材料を贅沢に使って作り上げた創味のつゆは、発売以来味に厳しいお客様に愛され続けております。



創味のつゆを生んだ独自のだし抽出製法

大きな鍋に水と鰹節、鯖節、煮干等を入れて炊き出す昔ながらの方法で抽出した一番だしを、たっぷりと使用しています。選りすぐりの原料を贅沢に使い、永年培われた、香りを損なわない独自製法で造り上げた“かつお風味たっぷり”の「つゆ」と「だし」は、和食の基本調味料として全国のご家庭で幅広くお使いいただいております。

プロが認める吟味した材料を
贅沢に使ったこだわりのつゆです。



使い切りタイプ
25ml

お手軽ボトル
200ml

たっぷり使える
500ml

たっぷり使える
1000ml

■ **原材料名** しょうゆ(国内製造)、砂糖、食塩、削りぶし(かつお、さば)、醗酵調味料、にぼし/調味料(アミノ酸等)、カラメル色素、(一部に小麦・さば・大豆を含む)

■ **本商品に含まれているアレルギー物質(特定原材料等)**: 小麦、さば、大豆

■ **栄養成分表(100ml当たり)**

エネルギー	たんぱく質	脂質	炭水化物	食塩相当量
129 kcal	6.6 g	0 g	25.7 g	16.4 g

■ **賞味期間**: 12ヶ月(1Lパック、500mlパック、200mlボトル)、9ヶ月(25ml)

容量・荷姿	個サイズ(mm)	ケースサイズ(mm)	総重量(kg)	JANコード	GTINコード
1Lパック×6	85×85×205	195×295×235	8.08	49 73918 02183 1	1 49 73918 02183 8
500ml/パック×6	60×60×188	135×200×205	3.99	49 73918 22188 0	1 49 73918 22188 7
200mlボトル×12	55×55×170	170×230×190	3.49	49 73918 26319 4	1 49 73918 26319 1
25ml袋×100×4	75×100	385×290×200	13.5	49 73918 02293 7	1 49 73918 02293 4

■ **使用方法** 本品 水 お湯

湯豆腐	1	2
ざるそば	1	3
冷しうどん	1	3
そうめん	1	3
ひやむぎ	1	3
天つゆ	1	4
丼のたれ	1	4
揚げ出し豆腐	1	4
とんかつのたれ	1	4
かけそば	1	6
かけうどん	1	6
寄せ鍋	1	9
炊き込みご飯	1	9
おこわ	1	9
和風煮物	1	10

冷やっこ・焼きなす・揚げなす・豆腐ステーキ・中華あえもの・厚あげ・焼き餅・佃煮・栗っぼの炒め煮・一夜漬の調味液などはそのままかけてお使いください。

プロ愛用の本格中華調味料

創味シャンタン

業務用の中華万能調味料として、創味食品が1961年に
開発・発売して以来、半世紀にわたりプロの料理人にご愛用いただいている味を
創業当時からの変わらぬ思いと共に自信を持ってお届けします。



選べる3タイプ

創味 シャンタンDELUXE



■ **原材料名** 食塩(国内製造)、畜肉エキス、野菜エキス、食用油脂(動物油脂、植物油脂)、砂糖、乳糖、小麦粉、香辛料/調味料(アミノ酸等)、(一部に小麦・乳成分・牛肉・ごま・ゼラチン・大豆・鶏肉・豚肉を含む)

■ **本商品に含まれているアレルギー物質(特定原材料等)**：小麦、乳、牛肉、ごま、ゼラチン、大豆、鶏肉、豚肉

■ **栄養成分表(小さじ1杯(5.0g)当たり)**

エネルギー	たんぱく質	脂質	炭水化物	食塩相当量
20 kcal	0.5 g	1.5 g	1.0 g	2.0 g

■ **賞味期間**：18ヶ月

容量・荷姿	個サイズ(mm)	ケースサイズ(mm)	総重量(kg)	JANコード	GTINコード
500g缶×12	104×104×82	320×420×100	7.45	49 73918 15735 6	1 49 73918 15735 3
250g缶×12	80×80×82	245×320×100	3.93	49 73918 15736 3	1 49 73918 15736 0

創味 シャンタンやわらかタイプ



■ **原材料名** 食塩(国内製造)、植物油、香味油、砂糖、畜肉エキス、デキストリン、粉末醤油、香辛料、動物油脂/調味料(アミノ酸等)、乳化剤、香辛料抽出物、香料、酸味料、(一部に小麦・乳成分・ごま・ゼラチン・大豆・鶏肉・豚肉を含む)

■ **本商品に含まれているアレルギー物質(特定原材料等)**：小麦、乳、ごま、ゼラチン、大豆、鶏肉、豚肉

■ **栄養成分表(小さじ1杯(5.0g)当たり)**

エネルギー	たんぱく質	脂質	炭水化物	食塩相当量
21 kcal	0.5 g	1.8 g	0.7 g	2.0 g

■ **賞味期間**：18ヶ月

容量・荷姿	個サイズ(mm)	ケースサイズ(mm)	総重量(kg)	JANコード	GTINコード
120gチューブ×15	45×70×135	150×235×155	2.15	49 73918 16095 0	1 49 73918 16095 7

創味 シャンタン粉末タイプ

サラダやフライドポテト等、各種素材の味付けにそのままふりかけてお使いいただけます。



■ **原材料名** 食塩(国内製造)、デキストリン、動物油脂、砂糖、畜肉エキス、小麦粉、香辛料、ネギパウダー、野菜エキス、たんぱく加水分解物、植物油、酵母エキス/調味料(アミノ酸等)、香料、酸味料、(一部に小麦・乳成分・牛肉・ごま・ゼラチン・大豆・鶏肉・豚肉を含む)

■ **本商品に含まれているアレルギー物質(特定原材料等)**：小麦、乳、牛肉、ごま、ゼラチン、大豆、鶏肉、豚肉

■ **栄養成分表(小さじ1杯(2.5g)当たり)**

エネルギー	たんぱく質	脂質	炭水化物	食塩相当量
6.6 kcal	0.4 g	0.2 g	0.8 g	1.0 g

■ **賞味期間**：18ヶ月

容量・荷姿	個サイズ(mm)	ケースサイズ(mm)	総重量(kg)	JANコード	GTINコード
50g袋×20	185×130	195×145×195	1.35	49 73918 16523 8	1 49 73918 16523 5
100g袋×10	190×130×20	265×140×200	1.22	49 73918 17272 4	1 49 73918 17272 1

使用方法(1人前)

【炒飯】 ご飯 200g シャンタン 5g

【中華スープ】 お湯 200ml シャンタン 4g

【野菜炒め】 具材 250g シャンタン 3g

【八宝菜】 具材 250g シャンタン 3g

【餃子】 具 200g シャンタン 5g

※ お好みで使用量を加減してください。

だしのきた まろやかなお酢

花鰹と利尻昆布の一番だし仕立て
これ一本でレシピ広がる。

国産りんご酢にゆずの香りをほんのり利かせました。
和・洋・中あらゆるお料理にお使いいただけます。



- 酢の物
- 酢味噌和え
- ちらし寿司

和える



- 南蛮漬け
- ピクルス
- 浅漬け

漬ける



- 海鮮サラダ
- 鶏のからあげ
- カルパッチョ

かける



- 鶏の照り焼き
- さっぱり焼き魚
- さっぱり炒め

焼く



- 魚のみぞれ煮
- 肉のやわらか煮

煮る



■ **原材料名** 糖類(果糖ぶどう糖液糖(国内製造)、砂糖)、醸造酢、食塩、たん白加水分解物、ゆず果汁、酵母エキス、かつお削りぶし、昆布/酸味料、(一部に大豆・りんごを含む)

■ **本商品に含まれているアレルギー物質(特定原材料等)：**大豆、りんご

■ **栄養成分表(大さじ1杯(15ml)当たり)**

エネルギー	たんぱく質	脂質	炭水化物	食塩相当量
20 kcal	0.1 g	0 g	4.9 g	0.8 g

■ **賞味期間：**12ヶ月

容量・荷姿	個サイズ(mm)	ケースサイズ(mm)	総重量(kg)	JANコード	GTINコード
1000ml/パック×6	85×85×205	195×295×235	7.74	49 73918 38034 1	1 49 73918 38034 8
500ml/パック×6	60×60×188	135×200×205	3.82	49 73918 37515 6	1 49 73918 37515 3

京の和風だし



まろやかなうす色仕立ての京風だし

選りすぐった材料を使いまろやかなうす色仕立てに仕上げた、かつお風味たっぷりの和風だしです。

かけうどん、にゅうめん、お吸い物、だし巻き、煮物、炊き込みご飯、鍋物等、あらゆる和風料理にお使いください。

■ **原材料名** しょうゆ(国内製造)、糖類(水あめ、砂糖)、食塩、かつお削りぶし、みりん、かつおぶしだし、昆布/調味料(アミノ酸等)、(一部に小麦・大豆を含む)

■ **本商品に含まれているアレルギー物質(特定原材料等)**: 小麦、大豆

■ **栄養成分表(100ml当たり)**

エネルギー	たんぱく質	脂質	炭水化物	食塩相当量
96 kcal	4.1 g	0 g	19.9 g	12.9 g

■ **賞味期間**: 12ヶ月

容量・荷姿	個サイズ(mm)	ケースサイズ(mm)	総重量(kg)	JANコード	GTINコード
1Lパック×6	85×85×205	195×295×235	7.80	49 73918 21015 0	1 49 73918 21015 7
500ml/パック×6	60×60×188	135×200×205	3.85	49 73918 22190 3	1 49 73918 22190 0

■使用方法

本品 ■ 水 ■ お湯 ■

親子丼	1	5
切り干し大根の煮物	1	6
かけうどん にゅうめん	1	7
野菜の煮物 とろろ汁	1	8
茶わん蒸し 若竹煮	1	9
だし巻き卵 炊き込みご飯	1	10
寄せ鍋 おでん	1	11
お吸い物 雑炊	1	14
たご焼き お好み焼き	1	20

ほうれん草のおひたし・和風おろしステーキ・和風ハンバーグ・和風きのこスパゲティ・野菜炒め・じゃこおろし・浅漬けなどはそのままうすめずにお使いください。

創味のつゆ あまくち

まろやかな甘さのかえしに、風味豊かな一番だしをたっぷり合わせた、上品でこくのある香り高いあまくちつゆです。



■ **原材料名** しょうゆ(国内製造)、砂糖、果糖ぶどう糖液糖、食塩、削りぶし(かつお、さば)、にぼし、醸造酢/調味料(アミノ酸等)、カラメル色素、酸味料、ビタミンB1、(一部に小麦・さば・大豆を含む)

■ **本商品に含まれているアレルギー物質(特定原材料等)**: 小麦、さば、大豆

■ **栄養成分表(100ml当たり)**

エネルギー	たんぱく質	脂質	炭水化物	食塩相当量
87 kcal	2.8 g	0 g	18.9 g	8.1 g

■ **賞味期間**: 12ヶ月

容量・荷姿	個サイズ(mm)	ケースサイズ(mm)	総重量(kg)
500ml/パック×6	60×60×188	135×200×205	3.75
JANコード	GTINコード		
49 73918 25130 6	1 49 73918 25130 3		

■使用方法

本品 ■ 水 ■ お湯 ■

そうめん ざるそば	1	1
冷しうどん	1	1
釜揚げうどん	1	1
丼物	1	1
天つゆ	1	2
かけそば	1	3
炊き込みご飯	1	3
煮物	1	3
寄せ鍋	1	4

焼きなす・卵焼き・ほうれん草のおひたし・焼きうどん・豚肉の生姜焼き・あえもの・とろろ汁・和風ハンバーグなどはそのままうすめずにお使いください。

創味の白だし

吟味した鰹節と煮干からとった一番だしに本醸造白醤油を加えた、だしの香り豊かなうす色に仕立てた白だしです。



■ **原材料名** しょうゆ(国内製造)、糖類(水あめ、砂糖)、食塩、たん白加水分解物、かつお削りぶし、にぼし、かつおぶしだし、かつおエキス、にぼしエキス、昆布エキス、しいたけエキス/調味料(アミノ酸等)、(一部に小麦・大豆を含む)

■ **本商品に含まれているアレルギー物質(特定原材料等)**: 小麦、大豆

■ **栄養成分表(100ml当たり)**

エネルギー	たんぱく質	脂質	炭水化物	食塩相当量
60 kcal	3.7 g	0 g	11.2 g	14.7 g

■ **賞味期間**: 12ヶ月

容量・荷姿	個サイズ(mm)	ケースサイズ(mm)	総重量(kg)
500ml/パック×6	60×60×188	135×200×205	3.79
JANコード	GTINコード		
49 73918 23990 8	1 49 73918 23990 5		

■使用方法

本品 ■ 水 ■ お湯 ■

だし巻き	1	6
里芋の煮ころがし かぼちゃの煮物	1	6
讃岐うどん にゅうめん	1	9
高野豆腐の煮物 若竹煮	1	9
寄せ鍋・おでん	1	9
茶碗蒸し 炊き込みご飯	1	11
お茶漬け・そうじ	1	11
お吸い物	1	13
お好み焼き たご焼き	1	15
味噌汁	1	30

冷奴・納豆のたれ・きゅうりの浅漬け・野菜炒め・ほうれん草のおひたしなどはそのままうすめずにお使いください。

創味 すき焼のたれ

枕崎産の鰹節一番だしに、本醸造濃口醤油と再仕込み醤油、砂糖、本みりん、清酒を加えた、まろやかで上品なすき焼のたれです。



- **原材料名** 醤油(国内製造)、砂糖、みりん、かつお削りぶし、清酒、(一部に小麦・大豆を含む)

- **本商品に含まれているアレルギー物質(特定原材料等)**：小麦、大豆

- **栄養成分表(100ml当たり)**

エネルギー	たんぱく質	脂質	炭水化物	食塩相当量
178 kcal	4.1 g	0 g	40.3 g	6.8 g

- **賞味期間**：12ヶ月

容量・荷姿	個サイズ(mm)	ケースサイズ(mm)	総重量(kg)
500ml/パック×6	60×60×188	135×200×205	3.99
JANコード	GTINコード		
49 73918 23286 2	1 49 73918 23286 9		

- **使用方法** 本品 ■ 水 ■ お湯 ■

すき焼	1	ストレート
肉じゃが	1	3
牛丼	1	1
魚の煮付け	1	1~2
豚・鶏肉の照り焼き	1	ストレート
きんぴら	1	ストレート

創味 京のカレーだし

吟味した鰹節一番だしと独自にブレンドしたカレー粉を組み合わせることでつくりあげた、風味豊かなカレーだしです。



- **原材料名** 醤油(国内製造)、還元水あめ、カレールウ(小麦粉、植物油、食塩、カレー粉、コーンフラワー、砂糖、その他)、たん白加水分解物、砂糖、畜肉エキス、カレー粉、小麦粉、食塩、かつおぶし粉末、脱脂粉乳、かつお削りぶし、野菜エキス、かつおぶしエキス/調味料(アミノ酸等)、増粘剤(加工デンプン)、酸味料、カラメル色素、ビタミンB1、香料、(一部に小麦・乳成分・牛肉・さば・ゼラチン・大豆・鶏肉・豚肉を含む)

- **本商品に含まれているアレルギー物質(特定原材料等)**：
小麦、乳、牛肉、さば、ゼラチン、大豆、鶏肉、豚肉

- **栄養成分表(100ml当たり)**

エネルギー	たんぱく質	脂質	炭水化物	食塩相当量
162 kcal	7.5 g	3.0 g	26.2 g	8.4 g

- **賞味期間**：12ヶ月

容量・荷姿	個サイズ(mm)	ケースサイズ(mm)	総重量(kg)
525g/パック×6	60×60×188	135×200×205	3.49
JANコード	GTINコード		
49 73918 23824 6	1 49 73918 23824 3		

- **使用方法** 本品 ■ 水 ■ お湯 ■

カレーうどん	1	2.5
カレー鍋	1	2
和風カレー丼	1	2.5
鶏のカレー風味揚げ	1	ストレート
冷やしカレーうどん	1	1

春夏商材 創味のそうめんつゆ

選りすぐった材料と確かな技で作りあげた、鰹風味たっぷりのまろやかで上品な京風そうめんつゆです。



- **使用方法** そうめん、ひやむぎのつけつゆとして、うすめずにこのままご使用ください。

- **原材料名** しょうゆ(国内製造)、糖類(砂糖、果糖ぶどう糖液糖)、削りぶし(かつお、そうだかつお、さばかれぶし)、たん白加水分解物、みりん、昆布エキス、食塩、酵母エキス、しいたけエキス/酸味料、ビタミンB1、(一部に小麦・さば・ゼラチン・大豆・鶏肉・豚肉を含む)

- **本商品に含まれているアレルギー物質(特定原材料等)**：小麦、さば、ゼラチン、大豆、鶏肉、豚肉

- **栄養成分表(100ml当たり)**

エネルギー	たんぱく質	脂質	炭水化物	食塩相当量
42 kcal	2.0 g	0 g	8.6 g	3.2 g

- **賞味期間**：12ヶ月

容量・荷姿	個サイズ(mm)	ケースサイズ(mm)	総重量(kg)	JANコード	GTINコード
500ml/パック×6	60×60×188	135×200×205	3.54	49 73918 22834 6	1 49 73918 22834 3

日配商材 創味の御だし

厳選した削り節を、酒処、京都・伏見の水でだしを取った、まろやかで風味豊かな京の御だしです。



- **使用方法** かけうどん・そばの場合：本品1袋分(300g)をこのままうすめずにご使用ください。その他、鍋物・炊き込みご飯・茶わんむし等にお使いいただけます。

- **原材料名** しょうゆ(国内製造)、削りぶし(うるめ、さば、そうだかつお、かつお)、砂糖、食塩、みりん/調味料(アミノ酸等)、(一部に小麦・さば・大豆を含む)

- **本商品に含まれているアレルギー物質(特定原材料等)**：小麦、さば、大豆

- **栄養成分表(1食(300g)当たり)**

エネルギー	たんぱく質	脂質	炭水化物	食塩相当量
34 kcal	2.6 g	0 g	5.7 g	4.3 g

- **賞味期間**：6ヶ月

容量・荷姿	個サイズ(mm)	ケースサイズ(mm)	総重量(kg)	JANコード	GTINコード
300g袋×20	140×185	350×170×150	6.33	49 73918 22390 7	1 49 73918 22390 4

聖護院かぶらのもみじおろしぼん酢



もみじおろし入のさっぱり風味。
あらゆる料理に幅広くお使いいただけます。

伝統ある京の食文化で磨き上げられた技を巧みに使って仕上げました。
聖護院かぶらを加えたこだわりのもみじおろし入ぼん酢です。

■ **使用方法** 焼肉のつけだれ・冷しゃぶサラダ・水炊き・鍋料理・鯉のたたき・ハンバーグ・餃子等あらゆる料理に幅広くお使いください。

■ **原材料名** 醤油(国内製造)、ゆず果汁、にんじんピューレ、砂糖、大根、食塩、醸造酢、ゆず果皮、かぶ、還元水あめ、パインアップル果汁、りんごパルプ、かつお削りぶし、レモン果汁、たん白加水分解物、香辛料、昆布、しいたけエキス/調味料(アミノ酸等)、増粘剤(加工デンプン)、カラメル色素、酸化防止剤(ビタミンC)、酸味料、(一部に小麦・さば・大豆・りんごを含む)

■ **本商品に含まれているアレルギー物質(特定原材料等)**：小麦、さば、大豆、りんご

■ **栄養成分表(100g当たり)**

エネルギー	たんぱく質	脂質	炭水化物	食塩相当量
73 kcal	2.1 g	0.2 g	15.8 g	7.8 g

■ **賞味期間**：12ヶ月

容量・荷姿	個サイズ(mm)	ケースサイズ(mm)	総重量(kg)	JANコード	GTINコード
550g/パック×6	60×60×188	135×200×205	3.64	49 73918 38109 6	1 49 73918 38109 3

創味 焼肉のたれ

にんにくと玉ねぎを丸ごとすりおろしてフレッシュ感を追求し、専門店の味に仕上げた焼肉のたれです。



■ **使用方法** 焼肉のつけだれ、もみだれとして、お使いください。

■ **原材料名** 糖類(果糖ぶどう糖液糖、砂糖)、にんにく(中国産)、醤油、たん白加水分解物、玉ねぎ、植物油脂、りんごピューレ、豆豉醤、醗酵調味料、味噌、生姜、醸造酢、畜肉エキス、ヤンニンジャン、ごま、香味油、鯉エキス/調味料(アミノ酸等)、酸味料、カラメル色素、酸化防止剤(ビタミンC)、(一部に小麦・ごま・さば・ゼラチン・大豆・鶏肉・りんごを含む)

■ **本商品に含まれているアレルギー物質(特定原材料等)**：小麦、ごま、さば、ゼラチン、大豆、鶏肉、りんご

■ **栄養成分表(大さじ1(17g)当たり)**

エネルギー	たんぱく質	脂質	炭水化物	食塩相当量
30 kcal	1.0 g	0.9 g	4.4 g	1.1 g

■ **賞味期間**：12ヶ月

容量・荷姿	個サイズ(mm)	ケースサイズ(mm)	総重量(kg)	JANコード	GTINコード
320g/パック×6	60×60×130	130×204×144	2.16	49 73918 34825 9	1 49 73918 34825 6

創味 塩たれ

まろやかな塩と粗挽き黒胡椒をバランスよく配合し、さっぱりとした飽きのこない味を追求した塩だれです。



■ **使用方法** 材料に対し、20%を目安に加えてください。

お肉や魚介類にからめて焼くだけで、スパイシーな塩味に仕上がります。

■ **原材料名** 還元水あめ(国内製造)、ガーリックペースト、食塩、植物油脂、醗酵調味料、たん白加水分解物、胡椒/調味料(アミノ酸等)、酸味料、増粘剤(キサンタンガム)、ビタミンB₁、(一部に小麦・ごま・ゼラチン・大豆を含む)

■ **本商品に含まれているアレルギー物質(特定原材料等)**：小麦、ごま、ゼラチン、大豆

■ **栄養成分表(大さじ1(17g)当たり)**

エネルギー	たんぱく質	脂質	炭水化物	食塩相当量
22 kcal	0.3 g	0.7 g	3.7 g	1.1 g

■ **賞味期間**：12ヶ月

容量・荷姿	個サイズ(mm)	ケースサイズ(mm)	総重量(kg)	JANコード	GTINコード
320g/パック×6	60×60×130	130×204×144	2.16	49 73918 34835 8	1 49 73918 34835 5

創味の

塩分控えめ

30%
カット

※当社「創味のつゆ」比

つゆ



美味しさはそのままに
塩分を控えめに仕上げました。



ざるそば、天つゆ、煮物等
いろいろな和風料理に幅広くお使いいただけます。

原材料名：しょうゆ(国内製造)、砂糖、削りぶし(かつお、さば)、食塩、にぼし、たん白加水分解物、醗酵調味料、酵母エキス、昆布/調味料(アミノ酸等)、カラメル色素、酸味料、(一部に小麦・さば・大豆を含む)

本商品に含まれているアレルギー物質(特定原材料等)：小麦・さば・大豆

賞味期間：12ヶ月

製品仕様

容量・荷姿	個サイズ(mm)	ケースサイズ(mm)	総重量(kg)	JANコード	GTINコード
500ml×6	60×60×188	135×200×205	4.01	49 73918 38828 6	1 49 73918 38828 3

使用上の注意 ● 保存料は使用しておりませんので開封後は必ず冷蔵庫へ保管し、早めにお使いください。



栄養成分表示(100ml当たり)

エネルギー	142 kcal
たんぱく質	7.8 g
脂質	0 g
炭水化物	27.8 g
食塩相当量	10.1 g
カリウム	2890 mg

焦がしにんにくの 完熟トマトソース

ROASTED GARLIC & TOMATO PASTA SAUCE

食欲をそそる焦がしにんにくの香りと、
濃厚な完熟トマトの深いコク。

「特製にんにくオイル」に甘さと酸味のバランスが良い

「完熟トマト」を合わせ、

じっくり煮込んだ本格的なパスタソースです。



写真はイメージです。

創味 Haconese ハコネーゼ

PASTA SAUCE

濃厚パスタソース

袋そのまま、レンジ対応パウチ使用！

海老の旨みたっぷり 濃厚トマトクリームソース

SHRIMP IN TOMATO CREAM PASTA SAUCE

海老の旨みと、北海道産生クリームの
濃厚な味わい。

「海老」と「完熟トマト」の旨みたっぷりの濃厚な
アメリカヌソースに、「北海道産生クリーム」でまろやかに仕上げた
本格的なパスタソースです。



写真はイメージです。

生クリーム仕立ての 濃厚ポルチーニソース

PORCINI MUSHROOMS WITH CREAM PASTA SAUCE

薫り広がるポルチーニと、北海道産生クリームの
まろやかで贅沢な味わい。

「ポルチーニ」と「マッシュルーム」の豊かでふくよかな薫りに、

「北海道産生クリーム」と「牛乳」のクリーミーさを絡めた

本格的なパスタソースです。



写真はイメージです。

創味 *Haconese* ハコネーゼ

素材にこだわった濃厚パスタソースシリーズ

レンジ対応パウチ使用



袋を開封せずそのまま電子レンジやお湯であたためるだけ!

電子レンジであたためる場合は袋の底面を十分に広げ、電子レンジの中央に立てて置き、1袋ずつ加熱してください。

袋がしぼんでから、蒸気が出ていないことを確認し、ゆでたてのパスタにかけて混ぜてお召し上がりください。

※お湯であたためる場合は袋は開封せずに熱湯に入れ、2~3分沸騰させてください。(鍋にはフタをししないでください。)

焦がしにんにくの 完熟トマトソース

電子レンジの場合 500W: 1分 600W: 50秒



130g

原材料名: トマトペースト(アメリカ製造、中国製造、その他)、トマト・ジュースづけ、植物油、にんにく、還元水あめ、砂糖、ガーリックペースト、食塩、食物繊維、乳等を主原料とする食品、ナチュラルチーズ、香辛料、フライガーリックパウダー、たん白加水分解物、香味油、粉末醤油、デキストリン、醗酵調味料、酵母エキス/調味料(アミノ酸等)、着色料(カロチノイド、カラメル)、増粘剤(キサンタンガム)、酸化防止剤(ビタミンE)、乳化剤、香料、(一部に小麦・乳成分・オレンジ・ゼラチン・大豆・鶏肉を含む)

製品仕様

容量・荷姿	個サイズ(mm)	ケースサイズ(mm)	総重量(kg)	JANコード	GTINコード
130gレンジ対応STP×12	158×140×10	150×190×175	1.77	49 73918 38377 9	1 49 73918 38377 6

賞味期間: 12ヶ月

栄養成分表示 1袋(130g)当たり

エネルギー	212 kcal
たんぱく質	4.0 g
脂質	14.4 g
炭水化物	16.5 g
食塩相当量	3.6 g

この表示値は、目安です。

海老の旨みたっぷり 濃厚トマトクリームソース

電子レンジの場合 500W: 1分 600W: 50秒



130g

原材料名: 牛乳(国内製造)、トマトペースト、植物油、動物油脂、生クリーム、エビ頭、還元水あめ、たん白加水分解物、香味油、にんにく、砂糖、食塩、エビ粉末、香辛料/増粘剤(加工デンプン)、調味料(アミノ酸等)、乳化剤、カロチノイド色素、(一部にえび・乳成分・牛肉・大豆・豚肉を含む)

製品仕様

容量・荷姿	個サイズ(mm)	ケースサイズ(mm)	総重量(kg)	JANコード	GTINコード
130gレンジ対応STP×12	158×140×10	150×190×175	1.77	49 73918 38388 5	1 49 73918 38388 2

賞味期間: 12ヶ月

栄養成分表示 1袋(130g)当たり

エネルギー	316 kcal
たんぱく質	4.3 g
脂質	27.6 g
炭水化物	12.7 g
食塩相当量	2.7 g

この表示値は、目安です。

生クリーム仕立ての 濃厚ポルチーニソース

電子レンジの場合 500W: 1分 600W: 50秒



130g

原材料名: 牛乳(国内製造)、マッシュルーム、植物油、たん白加水分解物、ポルチーニ茸、マッシュルームソース、生クリーム、食塩、にんにく、ブランデー、動物油脂、バター、酵母エキス、香辛料、畜肉エキス/増粘剤(加工デンプン、キサンタンガム)、乳化剤、調味料(アミノ酸等)、酸化防止剤(ビタミンE)、香料、(一部に小麦・乳成分・牛肉・大豆・鶏肉・豚肉を含む)

製品仕様

容量・荷姿	個サイズ(mm)	ケースサイズ(mm)	総重量(kg)	JANコード	GTINコード
130gレンジ対応STP×12	158×140×10	150×190×175	1.77	49 73918 38290 1	1 49 73918 38290 8

賞味期間: 12ヶ月

栄養成分表示 1袋(130g)当たり

エネルギー	171 kcal
たんぱく質	1.6 g
脂質	15.9 g
炭水化物	5.3 g
食塩相当量	2.3 g

この表示値は、目安です。

使用上の注意
(共通)

- 加熱後は大変熱くなっています。蒸気などによるやけどにご注意ください。
- 開封時に熱くなった中身がはねることがありますのでご注意ください。
- 加熱後は蒸気口が開いて保存できませんので、早めにお召し上がりください。再度加熱する場合は、中身を別の容器に移してください。



創味食品

〒612-8246 京都市伏見区横大路芝生24-3 TEL 075-612-3333

ゴーダチーズと香味野菜の濃厚ボロネーゼ

BOLOGNESE WITH GOUDA AND HERBS PASTA SAUCE

ローストした香味野菜の芳醇な香りと、オランダ産ゴーダチーズの濃厚なコク。

じっくりとローストして香りを引き立てた「香味野菜」に、「挽き肉」と「ゴーダチーズ」の旨味が溢れる本格的なパスタソースです。

写真はイメージです。

創味 *Haconese* ハコネーゼ

ゴーダチーズと香味野菜の濃厚ボロネーゼ

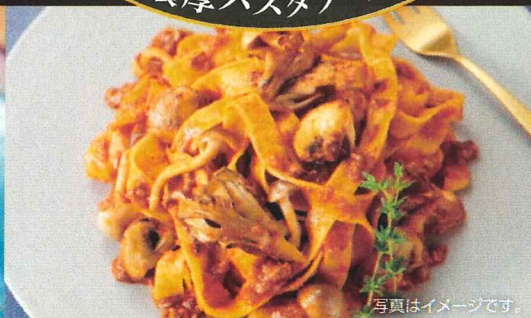
BOLOGNESE WITH GOUDA AND HERBS PASTA SAUCE



濃厚パスタソース



写真はイメージです。



写真はイメージです。



写真はイメージです。

ゴーダチーズと香味野菜の濃厚ボロネーゼ

電子レンジの場合 500W：1分 600W：50秒



110g

原材料名：食肉(豚肉(アメリカ産、国産)、牛肉)、トマトペースト、動物油脂、乾燥玉ねぎ、ナチュラルチーズ、果糖ぶどう糖液糖、トマトケチャップ、醤油、小麦粉、にんにく、牛乳、食塩、生クリーム、粒状植物性たん白、香辛料/調味料(アミノ酸等)、着色料(カロチノイド、カラメル、紅麹)、香料、香辛料抽出物、(一部に小麦・乳成分・オレンジ・牛肉・大豆・豚肉を含む)

製品仕様

容量・荷姿	缶サイズ(mm)	ケースサイズ(mm)	総重量(kg)	JANコード	GTINコード
110gレンジ対応STP×12	158×140×10	150×180×175	1.53	49 73918 39426 3	1 49 73918 39426 0

賞味期間：12ヶ月

栄養成分表示 1袋(110g)当たり

エネルギー	211 kcal
たんぱく質	7.4 g
脂質	13.3 g
炭水化物	15.3 g
食塩相当量	2.5 g

この表示値は、目安です。

使用上の注意

- 加熱後は大変熱くなっています。蒸気などによるやけどにご注意ください。
- 開封時に熱くなった中身がはねることがありますのでご注意ください。
- 加熱後は蒸気口が開いて保存できませんので、早めにお召し上がりください。再度加熱する場合は、中身を別の容器に移してください。



創味食品

〒612-8246 京都市伏見区横大路芝生24-3 TEL 075-612-3333

生クリームとゴーダチーズの濃厚カルボナーラ

CARBONARA WITH CREAM AND GOUDA PASTA SAUCE

濃厚なオランダ産ゴーダチーズの旨味と、北海道産生クリームのまろやかなくちどけ。

本場オランダ産の「ゴーダチーズ」をふんだんに使用し、「ショルダーベーコン」・「北海道産生クリーム」で贅沢に仕上げた本格的なパスタソースです。

※ゴーダチーズはオランダが発祥のチーズとされています。

写真はイメージです。

創味 *Haconese* ハコネーゼ

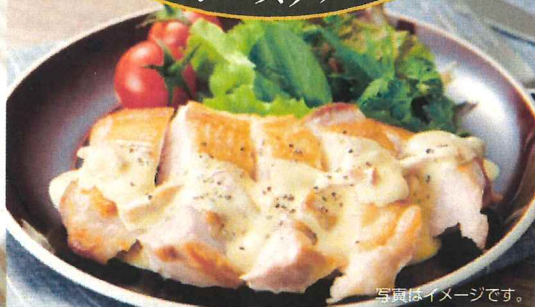
生クリームとゴーダチーズの濃厚カルボナーラ

CARBONARA WITH CREAM AND GOUDA PASTA SAUCE

濃厚パスタソース



写真はイメージです。



写真はイメージです。



写真はイメージです。

生クリームとゴーダチーズの濃厚カルボナーラ

電子レンジの場合 500W : 1分 600W : 50秒



115g

原材料名：牛乳(国内製造)、ナチュラルチーズ、植物油、ショルダーベーコン、還元水あめ、動物油脂、澱粉、食塩、生クリーム、オニオンパウダー、香辛料、砂糖、酵母エキス、小麦粉、たん白加水分解物、酵素分解卵黄粉末/調味料(アミノ酸等)、増粘剤(加工デンプン、キサンタンガム)、乳化剤、加工デンプン、香料、リン酸塩(Na)、カゼインNa、着色料(カロチノイド、コチニール、ラック)、発色剤(亜硝酸Na)、(一部に小麦・卵・乳成分・牛肉・ゼラチン・大豆・鶏肉・豚肉を含む)

製品仕様

容量・荷姿	個サイズ(mm)	ケースサイズ(mm)	総重量(kg)	JANコード	GTINコード
115gレンジ対応STP×12	158×140×10	150×180×175	1.59	49 73918 39427 0	1 49 73918 39427 7

賞味期間：12ヶ月

栄養成分表示 1袋(115g)当たり

エネルギー	200 kcal
たんぱく質	5.3 g
脂質	16.4 g
炭水化物	7.8 g
食塩相当量	2.2 g

この表示値は、目安です。

使用上の注意

- 加熱後は大変熱くなっています。蒸気などによるやけどにご注意ください。
- 開封時に熱くなった中身がはねることがありますのでご注意ください。
- 加熱後は蒸気口が開いて保存できませんので、早めにお召上がりください。再度加熱する場合は、中身を別の容器に移してください。



創味食品

〒612-8246 京都市伏見区横大路芝生24-3 TEL 075-612-3333

新発売

あさりの旨みたっぷり 絶品ボンゴレビアンコ

CLAMS WITH GARLIC, CHILI PEPPER AND
PARSLEY PASTA SAUCE

たっぷりのあさりに
真鯛の旨味が重なる贅沢な味わい。

たっぷりのあさりに真鯛の旨みを合わせ、
「ローストしたんにく」と「パセリ」で
一層香り豊かに仕上げた本格的なパスタソースです。



写真はイメージです。

創味 *Haconese* ハコネーゼ

あさりの旨みたっぷり 絶品ボンゴレビアンコ

CLAMS WITH GARLIC, CHILI PEPPER AND PARSLEY
PASTA SAUCE



濃厚パスタソース



写真はイメージです。



写真はイメージです。



写真はイメージです。

あさりの旨みたっぷり 絶品ボンゴレビアンコ

電子レンジの場合 500W : 1分 600W : 50秒



115g

原材料名：アサリ(中国産)、醗酵調味料、植物油、にんにく、食塩、赤ピーマンのピクルス、たん白加水分解物、ワイン、香辛料、魚介エキス/加工デンプン、調味料(アミノ酸等)、フィチン酸、増粘多糖類、酸化防止剤(ビタミンE)、香料、香辛料抽出物、(一部にゼラチン・大豆を含む)

本商品に使用しているアサリは、エビ・カニが共生しています。

製品仕様

容量・荷姿	缶サイズ(mm)	ケースサイズ(mm)	総重量(kg)	JANコード	GTINコード
115gレンジ対応STP×12	158×140×10	150×180×175	1.59	49 73918 39400 3	1 49 73918 39400 0

賞味期間：12ヶ月

栄養成分表示 1袋(115g)当たり

エネルギー	122 kcal
たんぱく質	3.9 g
脂質	9.1 g
炭水化物	6.2 g
食塩相当量	3.0 g

この表示値は、目安です。

使用上の注意

- 加熱後は大変熱くなっています。蒸気などによるやけどにご注意ください。
- 開封時に熱くなった中身がはねることがありますのでご注意ください。
- 加熱後は蒸気口が開いて保存できませんので、早めにお召し上がりください。再度加熱する場合は、中身を別の容器に移してください。



創味食品

〒612-8246 京都市伏見区横大路芝生24-3 TEL 075-612-3333

新発売

ホタルイカの旨みあふれる
濃厚イカスミソース

MADE FROM HEARTY, RICH AND
FLAVORFUL FIREFLY SQUID PASTA SAUCE

ホタルイカと完熟トマトと
イカスミの濃厚な旨み。

たっぷりのホタルイカから旨みを
ふんだんに引き出し、
完熟トマト・イカスミで仕上げた
濃厚パスタソースです。



写真はイメージです。

創味
Haconese ハコネーゼ

ホタルイカの旨みあふれる 濃厚イカスミソース

MADE FROM HEARTY, RICH AND FLAVORFUL FIREFLY SQUID
PASTA SAUCE



濃厚パスタソース



写真はイメージです。



写真はイメージです。



写真はイメージです。

ホタルイカの旨みあふれる 濃厚イカスミソース

電子レンジの場合 500W : 1分 600W : 50秒



115g

原材料名：ホタルイカ(国産)、動物油脂、トマトペースト、にんにく、植物油脂、たん白加水分解物、アサリ、
醗酵調味料、イカスミ、玉ねぎ、アンチョビペースト、食塩、乾燥玉ねぎ、トマトパウダー、香辛料/
増粘剤(加工デンプン)、炭末色素、調味料(アミノ酸等)、(一部にいか・大豆・豚肉を含む)

本商品に使用しているイカ・アサリは、エビ・カニが混ざる漁法で捕獲しています。

製品仕様

容量・荷姿	個サイズ(mm)	ケースサイズ(mm)	総重量(kg)	JANコード	GTINコード
115gレンジ対応STP×12	158×140×10	150×180×175	1.59	49 73918 39417 1	1 49 73918 39417 8

賞味期間：12ヶ月

栄養成分表示 1袋(115g)当たり

エネルギー	155 kcal
たんぱく質	3.8 g
脂質	12.2 g
炭水化物	7.4 g
食塩相当量	2.1 g

この表示値は、目安です。

使用上の注意

- 加熱後は大変熱くなっています。蒸気などによるやけどにご注意ください。
- 開封時に熱くなった中身がはねることがありますのでご注意ください。
- 加熱後は蒸気口が開いて保存できませんので、早めにお召し上がりください。再度加熱する場合は、中身を別の容器に移してください。

ソテーした挽肉とハーブ香る
絶品クリーミーボロネーゼ

TASTY CREAMY BOLOGNESE WITH
SAUTEED MINCED MEAT AND HERBS PASTA SAUCE

旨味たっぷりの牛挽肉とハーブの香り、
玉葱と完熟トマトの甘みが引き立つ、
絶品パスタソース。

ソテーした「牛挽肉」に爽やかな香りのハーブを合わせ、
「玉葱」と「完熟トマト」の自然な甘み、
「牛乳」のまろやかさで
バランスの良いパスタソースに仕上げました。



写真はイメージです。

創味
Haconese ハコネーゼ

ソテーした挽肉とハーブ香る 絶品クリーミーボロネーゼ

TASTY CREAMY BOLOGNESE WITH SAUTEED MINCED MEAT AND HERBS
PASTA SAUCE



絶品パスタソース



写真はイメージです。



写真はイメージです。



写真はイメージです。

ソテーした挽肉とハーブ香る 絶品クリーミーボロネーゼ

電子レンジの場合 500W：1分 600W：50秒



110g

原材料名：玉ねぎ(中国産)、トマトペースト、牛肉、植物油脂、牛乳、乾燥玉ねぎ、砂糖、食塩、醸造酢、動物油脂、チーズフード、小麦粉、たん白加水分解物、乾燥にんにく、カラメルソース、香辛料、ルイボス茶エキス/調味料(アミノ酸等)、増粘剤(加工デンプン)、着色料(カラメル、カロチノイド)、香料、乳化剤、酸味料、香辛料抽出物、(一部に小麦・乳成分・オレンジ・牛肉・大豆・鶏肉・豚肉を含む)

賞味期間：12ヶ月

栄養成分表示 1袋(110g)当たり

製品仕様

容量・荷姿	個サイズ(mm)	ケースサイズ(mm)	総重量(kg)	JANコード	GTINコード
110gレンジ対応STP×12	158×140×10	150×180×175	1.53	49 73918 10084 0	1 49 73918 10084 7

エネルギー	200 kcal
たんぱく質	4.5 g
脂質	13.5 g
炭水化物	15.2 g
食塩相当量	2.8 g

この表示値は、目安です。

使用上の注意

- 加熱後は大変熱くなっています。蒸気などによるやけどにご注意ください。
- 開封時に熱くなった中身がはねることがありますのでご注意ください。
- 加熱後は蒸気口が開いて保存できませんので、早めにお召し上がりください。再度加熱する場合は、中身を別の容器に移してください。

唐辛子の辛みが引立つ
絶品アラビアータ

ARRABBIATA SEASONED WITH
SPICY CHILI PEPPER PASTA SAUCE

シンプルなトマトソースに、
唐辛子の辛さが引立つ
大人のアラビアータ。

深いコクの「完熟トマト」と、
フレッシュな香り広がる「チェリートマト」を合わせた、
唐辛子の辛さ引立つ絶品パスタソースです。



写真はイメージです。

創味 *Haconese* ハコネーゼ

唐辛子の辛みが引立つ 絶品アラビアータ

ARRABBIATA SEASONED WITH SPICY CHILI PEPPER
PASTA SAUCE



絶品パスタソース



写真はイメージです。



写真はイメージです。



写真はイメージです。

唐辛子の辛みが引立つ 絶品アラビアータ

電子レンジの場合 500W：1分 600W：50秒



115g

原材料名：玉ねぎ(中国産)、トマトペースト、トマト、植物油、動物油脂、パプリカ、糖類(果糖ぶどう糖液糖、砂糖)、食塩、香味油、香辛料、食物繊維、イカ調味料/増粘剤(加工デンプン)、酸味料、調味料(アミノ酸等)、パプリカ色素、(一部に小麦・いかり・牛肉・大豆を含む)

本商品に使用しているイカは、エビ・カニ・さばを食べています。

賞味期間：12ヶ月

栄養成分表示 1袋(115g)当たり

エネルギー	170 kcal
たんぱく質	1.8 g
脂質	12.3 g
炭水化物	13.1 g
食塩相当量	2.6 g

この表示値は、目安です。

製品仕様

容量・荷姿	個サイズ(mm)	ケースサイズ(mm)	総重量(kg)	JANコード	GTINコード
115gレンジ対応STP×12	158×140×10	150×180×175	1.59	49 73918 10085 7	1 49 73918 10085 4

使用上の注意

- 加熱後は大変熱くなっています。蒸気などによるやけどにご注意ください。
- 開封時に熱くなった中身がはねることがありますのでご注意ください。
- 加熱後は蒸気口が開いて保存できませんので、早めにお召し上がりください。再度加熱する場合は、中身を別の容器に移してください。



〒612-8246 京都市伏見区横大路芝生24-3 TEL 075-612-3333

somi

 株式会社 創味食品

本社・工場 〒612-8246 京都市伏見区横大路芝生24-3	TEL(075)612-3333	FAX(075)602-8411
丹波工場 〒622-0203 京都府船井郡京丹波町富田蒲生野88	TEL(0771)82-2523	FAX(0771)82-2408
大阪支店 〒540-6591 大阪市中央区大手前1丁目7-31 OMMビル7階	TEL(06)6944-0026	FAX(06)6944-0027
東京支店 〒151-0053 東京都渋谷区代々木4丁目31-6 西新宿松屋ビル2階	TEL(03)5333-0520	FAX(03)5333-0530
名古屋支店 〒465-0027 名古屋市名東区丁田町87 ベアーマンビル2階	TEL(052)760-4445	FAX(052)760-4449
広島支店 〒731-0122 広島市安佐南区中筋1丁目9-6 ロイヤルニシムラ302	TEL(082)879-5755	FAX(082)879-5888
北関東支店 〒370-0052 群馬県高崎市旭町46-2 高砂ビル7A	TEL(027)388-9440	FAX(027)388-9439
札幌営業所 〒004-0051 札幌市厚別区厚別中央1条6丁目3-1 ホクノ新札幌ビル5階	TEL(011)895-6444	FAX(011)895-6313
仙台営業所 〒984-0032 仙台市若林区荒井7丁目40-3	TEL(022)781-5820	FAX(022)781-5824
つくば営業所 〒305-0033 茨城県つくば市東新井19-7 マルシービル202	TEL(029)886-3570	FAX(029)886-3571
岡山営業所 〒700-0973 岡山市南区下中野1424-25	TEL(086)805-0062	FAX(086)805-0063
福岡営業所 〒810-0074 福岡市中央区大手門3丁目10-8 大木大手門ビル601	TEL(092)718-0033	FAX(092)718-0034